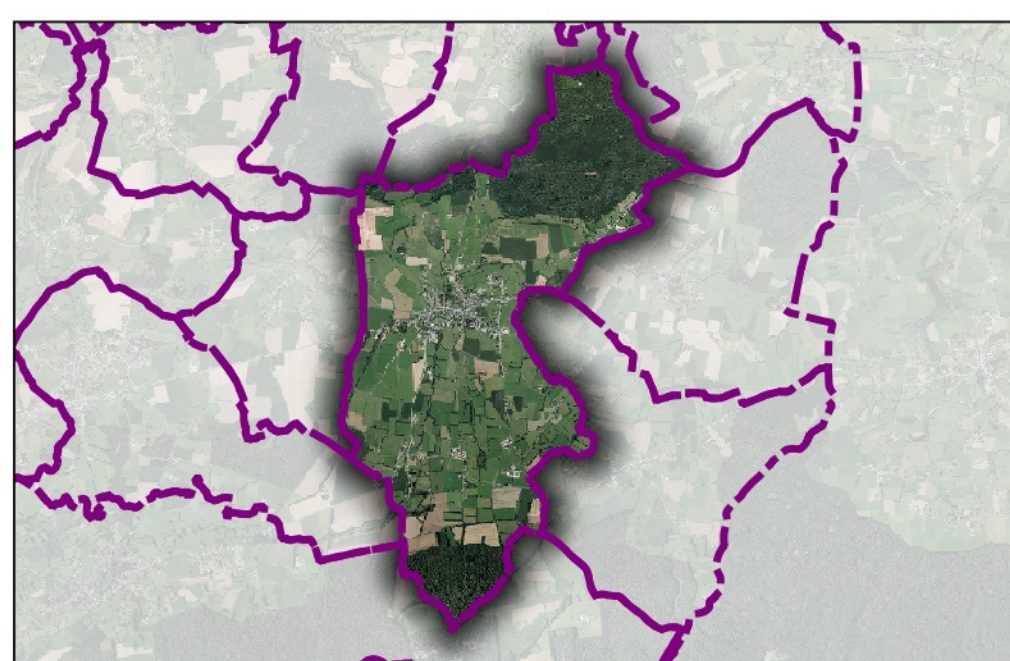


Commune de  
**SOLRE-LE-CHATEAU**

59572

**P.L.U.i - C.C.C.A**

Plan Local d'Urbanisme Intercommunal de la Communauté de communes  
du Cœur de l'Avesnois



**Servitudes d'Utilité Publique**

**Direction Départementale**

**des Territoires**

**et de la Mer du Nord**

**D.D.T.M 59**

**PLAN  
1/1**









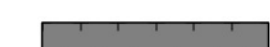

Éléments constitutifs  
du Porter à connaissance (P.A.C.)  
de l'RTU  
du Code de l'urbanisme

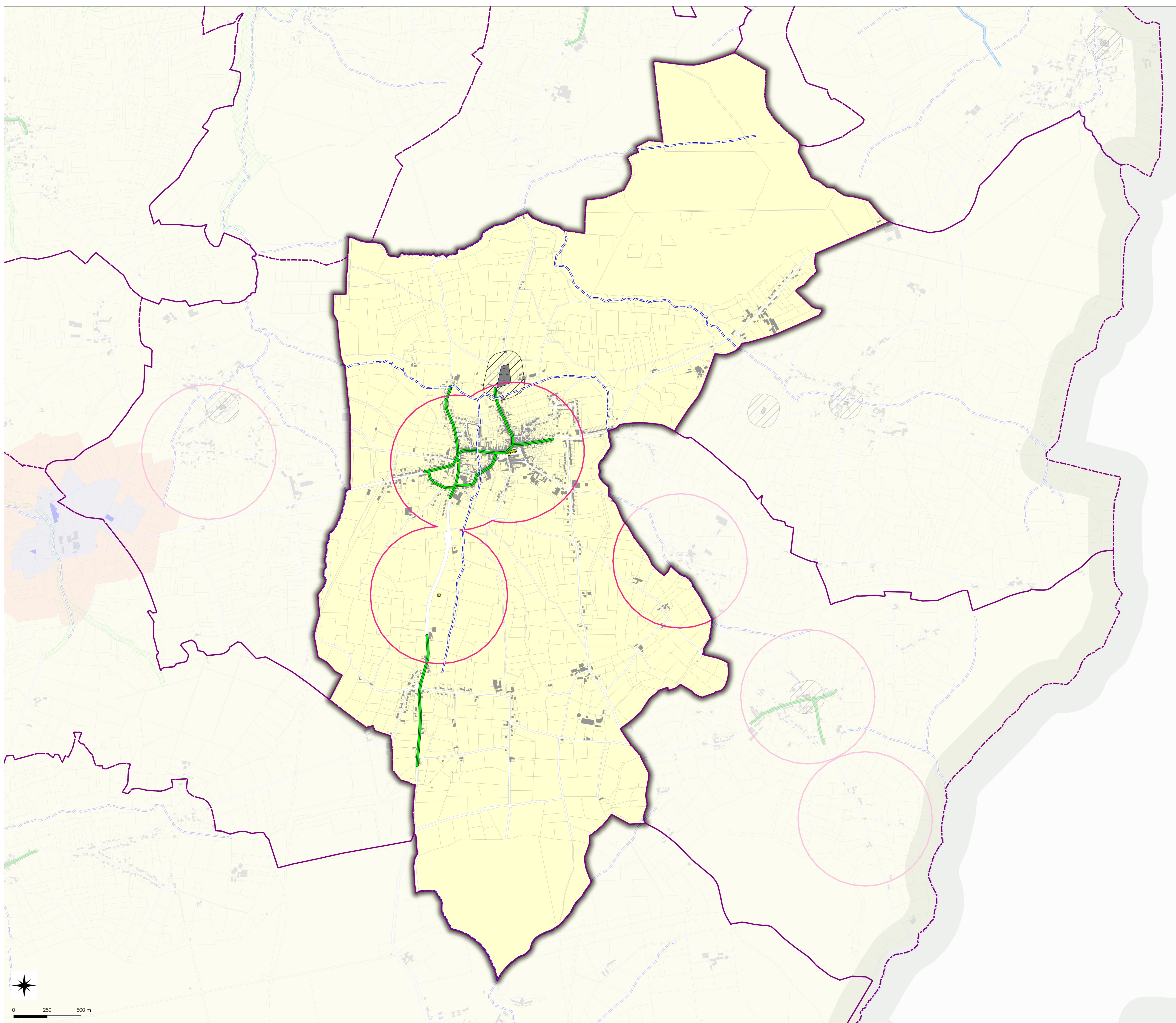
Type Procédure : Elaboration  
Délibération du : 17/12/2015

Date de mise à jour :

Sources : Gestionnaires Servitudes  
(c) Cadastre / P3 - Ddtp  
Email : ddtm59@nord.gouv.fr

**LEGENDE**

-  Limites communales
-  Parcelles\_CCCA
-  Bât\_CCCA
-  A4 - Protection des Cours d'eau non Domaniaux
-  AC1 - Protection des Monuments Historiques (Générateur)
-  AC1 - Protection des Monuments Historiques (Générateur)
-  AC1 - Protection des Monuments Historiques (assiette)
-  EL7 - Alignement
-  INT1 - Cimetières civils et militaires
-  INT1 - Zone de protection



Nota :  
Pour plus d'informations concernant une servitude en particulier, vous pouvez consulter la réponse du contributeur concerné,  
via notre site internet à l'adresse suivante :  
<https://nord.gouv.fr/Politiques-publiques/Amenagement-du-territoire-construction-et-logement/Les-documents-de-planification-de-niveau-communal-Plu-Pos-Carte-Communale/Porter-a-connaissance-Plu-Pos-Cc/Les-porter-a-connaissance-realises>  
Ou contacter directement le gestionnaire.