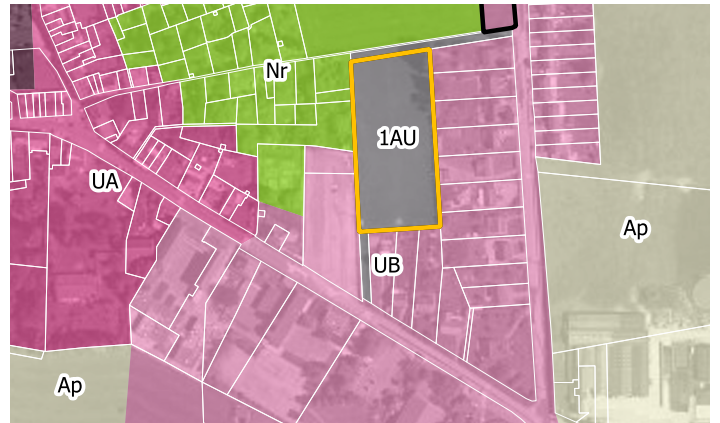


Localisation sur photo aérienne



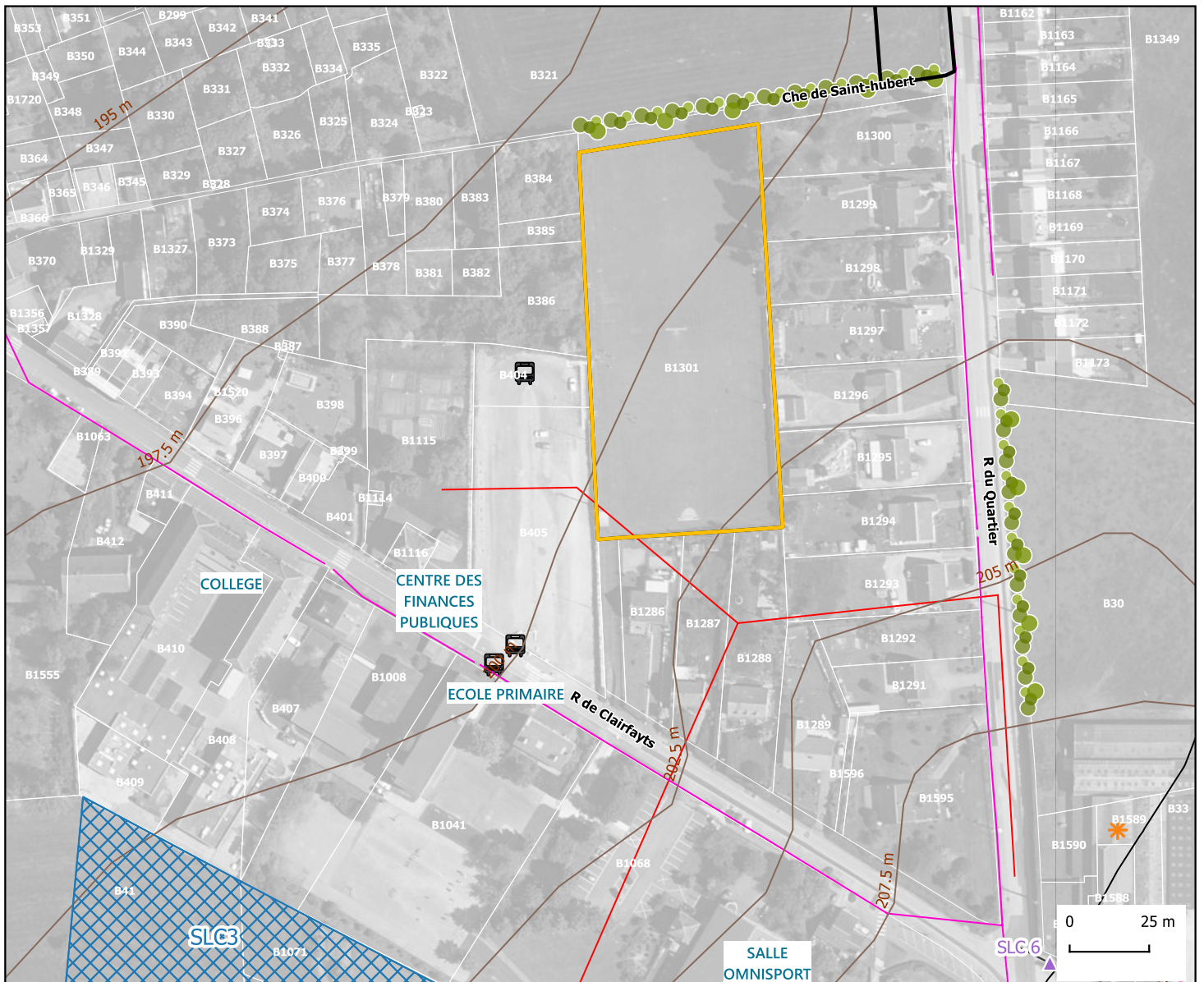
0 50 m

Localisation sur zonage



0 50 m

Contexte



Sources :
Gisements zones de projets ADU 2023, Photographies aériennes Orthophoto IGN 2022, Limites cadastrales PPIGE 2022, Bâti BDTopo 2022, Limites communales Open Street Map, Régimes sanitaires des exploitations agricoles Chambre d'Agriculture 2019, ZNIEFF INPN 2018, Espaces à Haute valeur Patrimoniale PNRA 2010, Eléments techniques ENEDIS, Risques naturels DDTM



Réalisation : ADU/PNRA, décembre 2023 pour PLUi 3CA








N° DU GISEMENT CONCERNE PAR L'OAP SURFACE EN M²

200




7166

-  Gisements concernés par une OAP
-  Autres gisements



Éléments de contexte

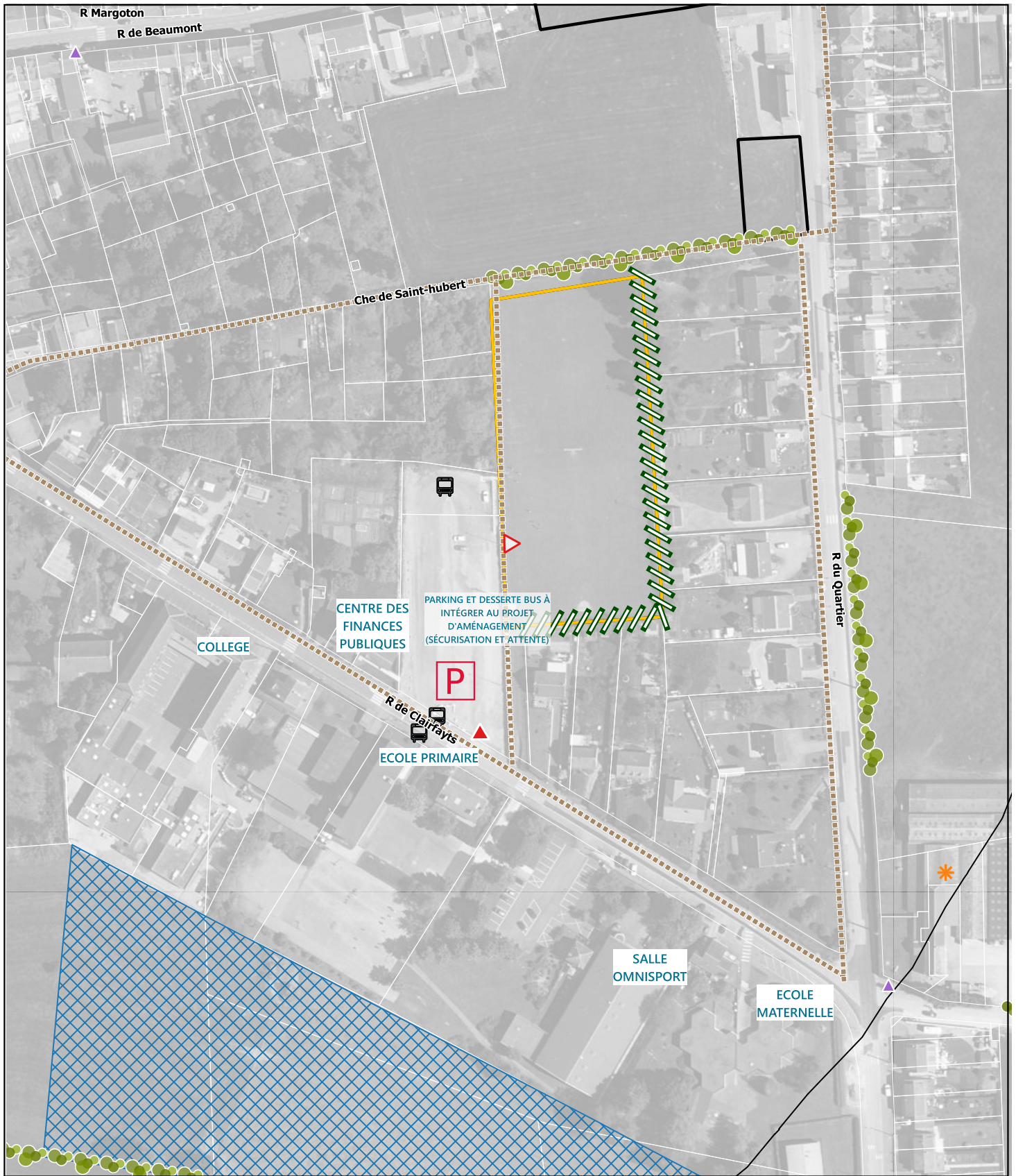
-  Limites cadastrales (contour blanc)
-  Courbes de niveaux (2,5 mètres)
-  Arrêts de transport en commun
-  Câble à haute tension
-  Câble à basse tension

Patrimoine

-  Périmètre de protection des abords des monuments historiques
-  Patrimoines bâtis identifiés au titre de l'article L.151-19 du code de l'urbanisme (Petit patrimoine)
-  Linéaires de haies ou alignement d'arbres identifiés au titre de l'article L.151-23 du code de l'urbanisme

Autres outils réglementaires

-  Emplacements réservés au titre de l'article L.151-41 du Code de l'urbanisme
-  Bâtiments pouvant faire l'objet d'un changement de destination au titre de l'article L.151-19 du code de l'urbanisme



0 50 m




N° DU GISEMENT CONCERNE PAR L'OAP*	SURFACE EN M ²	NOMBRE DE LOGEMENTS MINIMUM A PRODUIRE A TERME	PHASAGE	LLS**
200	7166	13	APRES 2026	

 Gisements concernés par une OAP


 Autres gisements

Limites parcellaires (contour blanc)


Renouvellement

 Franges paysagères à créer

Connexion

 Accès existant à utiliser

 Accès à créer

 Principe de continuité des modes doux à développer

 Poche de stationnement à créer

* Cf. schéma de localisation sur photo-aérienne pour numérotation des gisements

** Si la cellule affiche "O", le gisement doit faire l'objet d'une programmation en Logements Locatifs Sociaux.

Se référer au zonage du PLUi pour définir les emprises constructibles au sein des OAP

Se référer à la "boîte à outils" pour déterminer les prescriptions s'appliquant aux éléments cartographiques représentés et prendre connaissance des éléments prescriptifs transversaux